

Central Residence
PORTOM

セントラル レジデンス ポルトム

CHITOSE HOKKAIDO



2024年秋完成予定 都市型賃貸マンション 全96戸

□外観完成予想図

LOCATION 澄んだ水と煌めく緑が、毎日を穏やかに心地よく彩る

千歳市は、交通アクセスの良さから、北海道内の観光はもとより国内外への移動拠点として便利な立地です。市内には11カ所の工業団地があり、270社を超える企業が立地し製造品出荷額等では北海道第4位の都市です。周辺には、夏はゴルフやアウトドア、冬はスノーアクティビティなど、一年中楽しめるスポットや多彩なアウトドアレジャーエリアが多く、緑に包まれ日本一の透明度を誇る支笏湖を源流にする清流「千歳川」では、カヌーやカヤック、溪流釣りなどが楽しめる自然豊かな大地が広がり、キャンプ場、公園など自然環境に恵まれています。



自然環境と暮らしが両立した北海道の空の玄関口

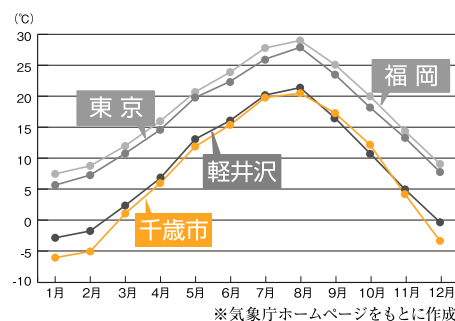
北海道の空の玄関である新千歳空港がある千歳市は、人口約9万7千人の街です。支笏湖を始めとする雄大な自然、生活利便性に優れた市街地エリア、農村エリアで構成され、住環境と交通アクセス環境が調和した都市です。



千歳市の気候

千歳市の気候は、夏涼しく、梅雨や台風の影響や積雪も少なく、年間を通して快適に過ごすことができ、避暑地としても最適です。

■最近5カ年（2018～2022年）の「平均気温比較」



年間平均気温 7～8℃（軽井沢とほぼ同じ水準）
 年間降水量が100mmを超える月は年に数回程度
 冬期（12～3月）の降雪量は40～50cmと札幌市の半分程度。
 雪質は乾いた軽い雪が多い。

ハイグレード賃貸マンションとして快適な居住環境をご提供

新千歳空港をはじめ良好な公共交通アクセス

- 空港、鉄道、道路すべてに優れた交通アクセス
- 空港アクセスの強みを活かし国内、海外への移動がスムーズ
- JR・バス等による市内、札幌圏への快適な移動

快適な生活環境

- 市内中心部ならではの生活関連施設の充実
- 病院、医療施設が近隣に豊富
- 幼稚園、学校等子育て関連施設の充実
- 公共施設が近く利用が容易

高品質で機能的な居住空間

- 全タイプ南東・南西に面し採光良好
- ゆったりとした間取り
- 充実した収納スペース [各室クロゼット、ウォークインクロゼット、専用トランクルーム等]
- 省エネルギー、高効率なガスセントラルヒーティング採用
- エアコン、浴室乾燥機、フルオートバス等充実した設備
- インターネット環境 (Wi-Fi設備) 完備

快適な生活をサポートする充実した共用空間

- 落ち着いた・ゆったり感のあるエントランスホール
- 来客用ラウンジ、入居者専用コミュニティルーム (Wi-Fi利用可) を配備
- 冬期間の雪害対策に配慮した全戸分の屋根付き駐車場、屋内駐輪場
- 管理人の常駐 (日中帯)、カメラ付きインターフォン等セキュリティーに配慮
- メールコーナー、屋内ゴミ庫完備

Central Residence PORTOM

「ポルトム」とはラテン語で「すべての人の為の港」を意味する
「Portus Omnibus」(ポルトゥス・オムニブス)をアレンジした造語。

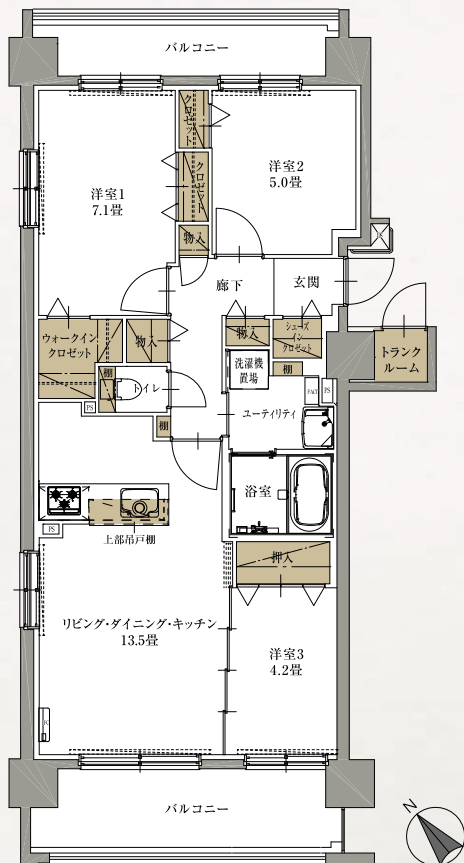
ROOM PLAN 全96戸 暮らしに合わせて選べるタイプをご用意

A TYPE 3LDK

専有面積 72.87㎡

〈反転タイプあり〉

ウォークインクローゼットの他豊富な収納スペース。
対面キッチンを備えた開放感のあるリビング。
3面採光の角住戸。

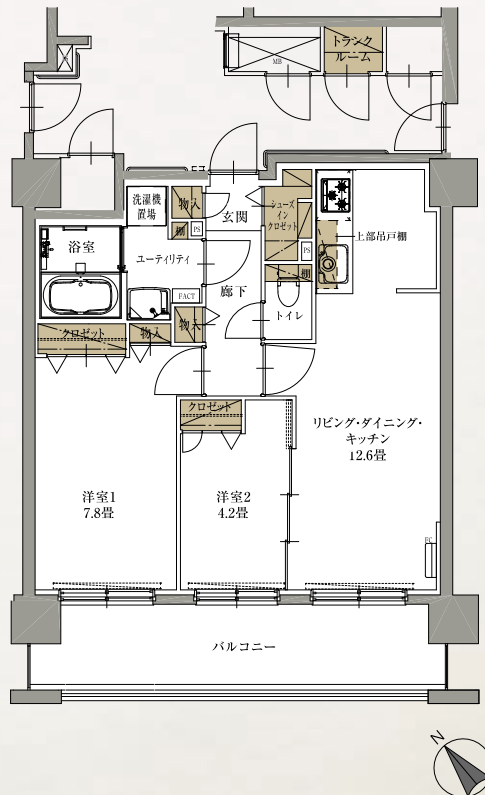


B TYPE 2LDK

専有面積 56.30㎡

〈反転タイプあり〉

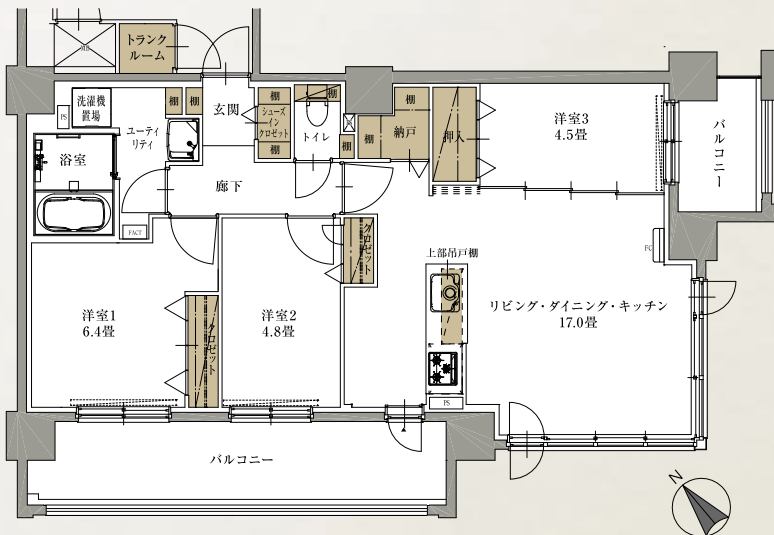
全居室・バルコニーが南西に面し、
明るく開放感ある2LDK。



D TYPE 3LDK

専有面積 76.42㎡

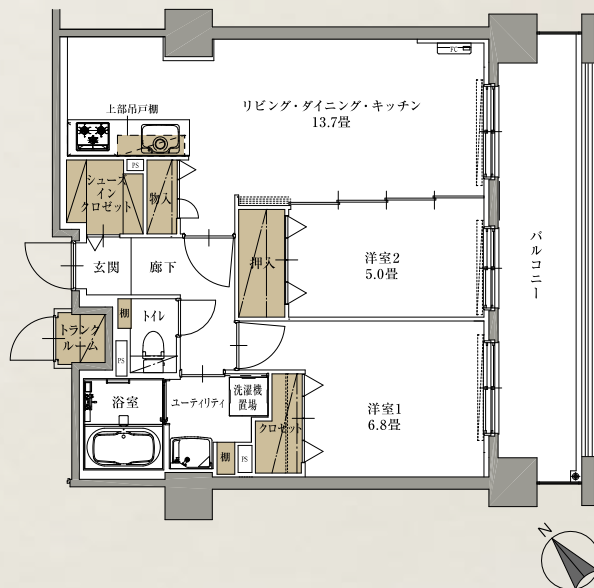
2面採光により明るく、
開放感あるリビング・ダイニング。
日当たり、眺望良好な南西・南東角住戸プラン。



E TYPE 2LDK

専有面積 62.36㎡

充実の収納スペース
南東向きのワイドバルコニーが
開放感を生む2LDK。



※上記以外に3タイプがございます。

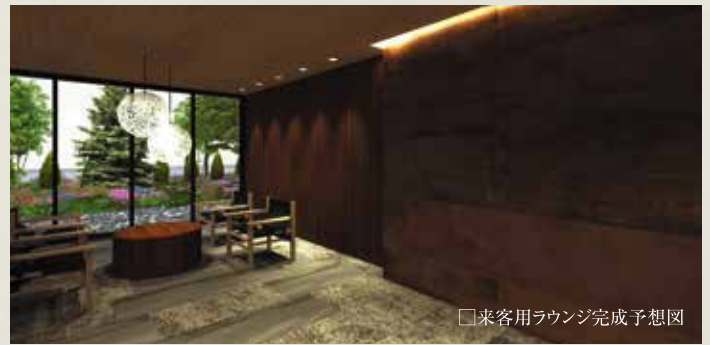
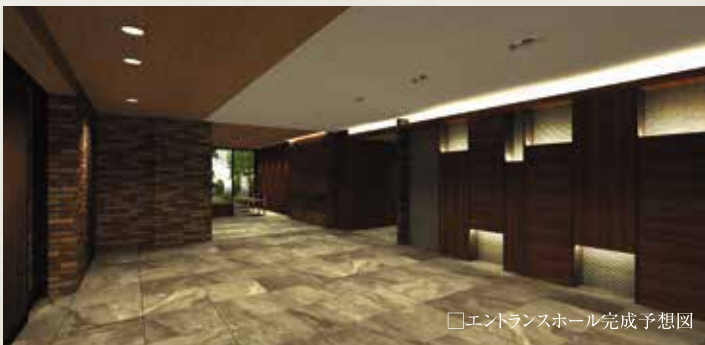
C type (3LDK:67.41㎡) ※反転タイプあり

F type (2LDK:56.55㎡)

G type (3LDK:75.95㎡)

COMMON SPACE 共用空間

エントランスは開放感にあふれ落ち着いた雰囲気。
来客用ラウンジ、入居者専用コミュニティルームを備え快適生活をサポート。



□ランドプランイメージイラスト

ACCESS 新千歳空港はじめ良好な公共交通アクセス

主な生活関連施設

商業施設

ローソン千歳清水町三丁目店 約180m (徒歩3分)
もりもと ……約180m (徒歩3分)
スギハラ薬局 ……約200m (徒歩3分)
セブンイレブン千歳千代田店 約260m (徒歩4分)
イオン 千歳店 ……約670m (徒歩9分)
千歳ステーションプラザ ……約680m (徒歩9分)
ラッキー 千歳錦町店 ……約990m (徒歩13分)
ツルハドラッグ千歳緑町店 約1020m (徒歩13分)
サツドラ千歳末広店 ……約1020m (徒歩13分)

金融機関

北央信用組合 千歳支店 ……約200m (徒歩3分)
北洋銀行 千歳中央支店 ……約330m (徒歩5分)
北海道信用金庫 千歳支店 ……約340m (徒歩5分)
千歳郵便局 ……約450m (徒歩6分)
北海道銀行 千歳支店 ……約690m (徒歩9分)

教育機関

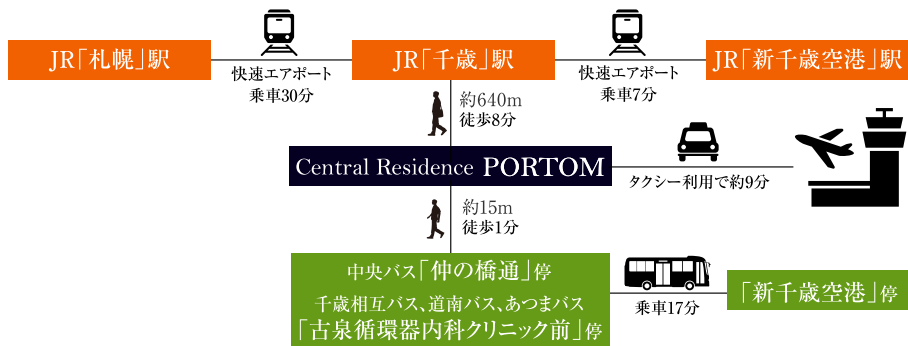
千歳幼稚園 ……約200m (徒歩3分)
千歳市立千歳中学校 ……約450m (徒歩6分)
北海道千歳高等学校 ……約580m (徒歩8分)
メリー幼稚園 ……約690m (徒歩9分)
千歳市立北栄小学校 ……約800m (徒歩10分)

医療機関

古泉循環器内科クリニック ……約180m (徒歩3分)
千歳第一病院 ……約600m (徒歩8分)
メディカルスクエア千歳 ……約680m (徒歩9分)

公共施設

千歳市役所 ……約340m (徒歩5分)
千歳警察署 ……約570m (徒歩8分)
千歳市総合福祉センター ……約580m (徒歩8分)
千歳保健所 ……約610m (徒歩8分)
千歳市民文化センター ……約840m (徒歩11分)



千歳ステーションプラザ



イオン千歳店



千歳市役所



千歳市民文化センター
(北ガス文化ホール)

■Central Residence PORTOM(セントラル レジデンス ポルトム)物件概要

●所在地/北海道千歳市幸町4丁目30 ●交通/JR北海道「千歳駅」徒歩8分、中央バス「仲の橋通」バス停徒歩1分、千歳相互バス、道南バス、あつまバス「古泉循環器内科クリニック前」バス停徒歩1分 ●構造・規模/鉄筋コンクリート造地上10階建 ●総戸数/96戸 ●間取り/2LDK・3LDK ●契約形態/普通借家契約 ●契約期間/2年間(更新可) ●住戸専有面積/56.30㎡~76.42㎡ ●建築確認番号/第ER1-23014767(令和5年7月5日付) ●駐車場/96台(カーポート)使用料/未定 ●バイク置場/なし ●駐輪場/96台(ラック式) ●竣工/2024年10月末(予定) ●入居可能時期/2024年11月(予定) ●賃料/2LDK 118,000円~148,000円(予定)、3LDK 143,000円~189,000円(予定) ●礼金・敷金/礼金なし、敷金(賃料1ヶ月分)(予定) ●管理費/未定 ●取引態様/貸主 ●貸主/セントラルリーシングシステム株式会社:北海道知事 石狩(6)第6346号 札幌市中央区大通西6丁目10-1 電話011-200-5602 ●所属団体/公益社団法人 北海道宅地建物取引業協会会員・一般社団法人 北海道不動産公正取引協議会加盟

予告広告

本広告を行い取引を開始するまでは、契約又は予約のお申し込みに応じることができません。また、お申し込みの順位の確保に関する措置も講じることができません。予めご了承ください。(申込開始予定時期/2024年4月上旬) ※掲載の内容は2023年11月20日時点の情報となります。本広告は、当社のHPで行う予定です。掲載予定時期:2024年3月下旬 <http://www.cls-web.com/>

※掲載の各完成予想図は設計段階の図面を基に描き起こしたもので、形状・色等は実際とは異なる場合があります。形状の細部、設備機器等は表現していません。表現されている植栽は設計段階のもので、変更になる場合があります。また葉の色合いや枝ぶりや樹形は想定であり、竣工から生育期間を経た状態のものを描いています。また特定の季節状態を示すものではありません。敷地周辺の建物などについては省略しています。

貸主

セントラルリーシングシステム株式会社
札幌市中央区大通西6丁目10-1
<http://www.cls-web.com/>

お問い合わせ

TEL (0123) 25-3226

セントラルリーシングシステム株式会社 千歳事務所
千歳市千代田町7丁目1789-3 千歳ステーションプラザ2階
営業時間/平日 9:00~17:30 土日祝 休